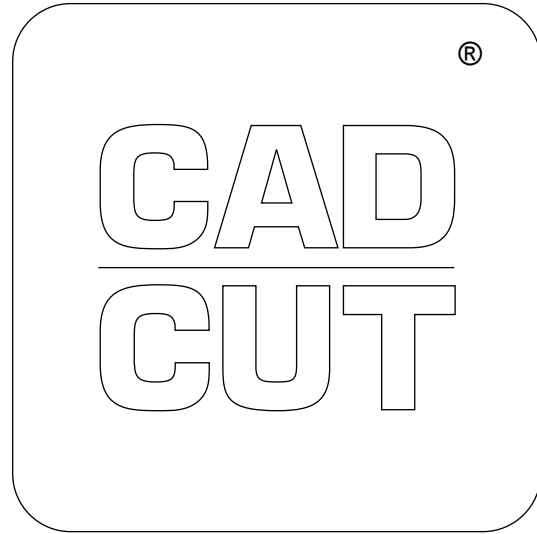




## WELTWEIT SCHNELLSTE FLEXFOLIE!

Polyurethane (PU) Flexfolie mit rückklebendem Träger, deshalb ideal für kleine und feine Details. Diese Folie ist in 5 Sekunden andruckbar und der Träger ist heiß abziehbar. Hohe Opazität und mattes Finish. Einfaches Schneiden und Entgittern. Für mehrfarbige Andrucke geeignet.



## ERHÄLTlich IN

50 cm x 25 m Rolle

## EMPFOHLEN FÜR

- 100% Baumwolle
- 100% Polyester\*
- Polyester-Baumwoll-Mischgewebe

\*Muss vor dem Andruck getestet werden!

## SCHNEIDEINSTELLUNGEN

Vor der Produktion bitte immer die Schneideeinstellungen testen. Denken Sie daran, dass die Einstellungen abhängig vom Alter des benutzten Messers sind. Um eine optimale Verarbeitung des Materials zu gewährleisten, plotten Sie bitte nur Logos mit einer Mindestlinienstärke von 1 mm.

## ANDRUCKANLEITUNG

- Temperatur: 130° C / 150° C
- Zeit: 10 Sek. / 5 Sek.
- Druck: Mittel
- (#4-6 bei Hotronix®)
- Träger: Heiß abziehen

## MEHRFARBIGE MOTIVE

Drucken Sie den Hintergrund 3-5 Sek. an, ziehen Sie den Träger kalt ab. Wiederholen Sie den Vorgang für jede weitere Farbe. Drucken Sie die letzte Farbe 13-15 Sek. an. Träger heiß abziehen.

## EMPFOHLENES ZUBEHÖR

- Grip Abdeckbogen
- Antihaft Abdeckbogen
- EZ Weeder®

## PFLEGEHINWEISE

Waschbar bis 60° C. Bitte keine Weichspüler oder Bleichmittel verwenden. Kann direkt überbügelt werden.

## LAGERUNG

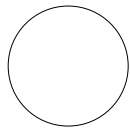
In kühler, trockener Umgebung lagern. Vermeiden Sie direkte Hitze oder Sonneneinstrahlung.

## DETAILINFOS

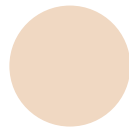


## SYMBOLERKLÄRUNG

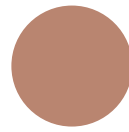
Einfach zu entgittern	Dünn
Überbügeln	Rückklebender Träger
Nur von links bügeln	Für mehrfarbige Applikationen geeignet
Waschbar bis	Heiß abziehbar
Sublimationssperre	Andruckparameter
Dehnbar	Anpressdruck
Flock	



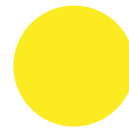
**001**  
white



**004**  
beige  
ca. Pant. 4685c



**005**  
cream  
ca. Pant. 479c



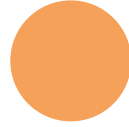
**100**  
lemon  
ca. Pant. 7405c



**110**  
yellow  
ca. Pant. 012c



**106**  
sunflower yellow  
ca. Pant. 137c



**185**  
light orange  
ca. Pant. 1495c



**180**  
orange  
ca. Pant. 021c



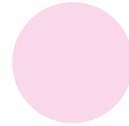
**210**  
signal red  
ca. Pant. 185c



**200**  
red  
ca. Pant. 186c



**270**  
burgundy  
ca. Pant. 188c



**255**  
pastel pink  
ca. Pant. 2036c



**252**  
pink  
ca. Pant. 507c



**250**  
fuchsia  
ca. Pant. 214c



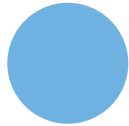
**285**  
pastel purple  
ca. Pant. 2071c



**280**  
purple  
ca. Pant. 2096c



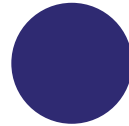
**321**  
pastel blue  
ca. Pant. 538c



**320**  
light blue  
ca. Pant. 298c



**300**  
royal blue  
ca. Pant. 286c



**350**  
navy  
ca. Pant. 532c



**370**  
pastel mint  
ca. Pant. 317c



**380**  
turquoise  
ca. Pant. 7717c



**420**  
pastel green  
ca. Pant. 358c



**421**  
apple green  
ca. Pant. 368c



**422**  
light green  
ca. Pant. 362c



**400**  
green  
ca. Pant. 7727c



**410**  
dark green  
ca. Pant. 560c



**430**  
olive  
ca. Pant. 7763c



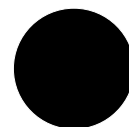
**550**  
brown  
ca. Pant. 7616c



**730**  
grey  
ca. Pant. 7543c



**780**  
dark grey  
ca. Pant. 419c



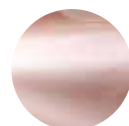
**700**  
black



**815**  
silver  
ca. Pant. 877c



**115**  
gold  
ca. Pant. 871c



**215**  
rose gold



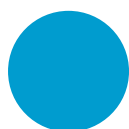
**101**  
neon yellow



**181**  
neon orange



**241**  
neon pink



**301**  
neon blue



**401**  
neon green